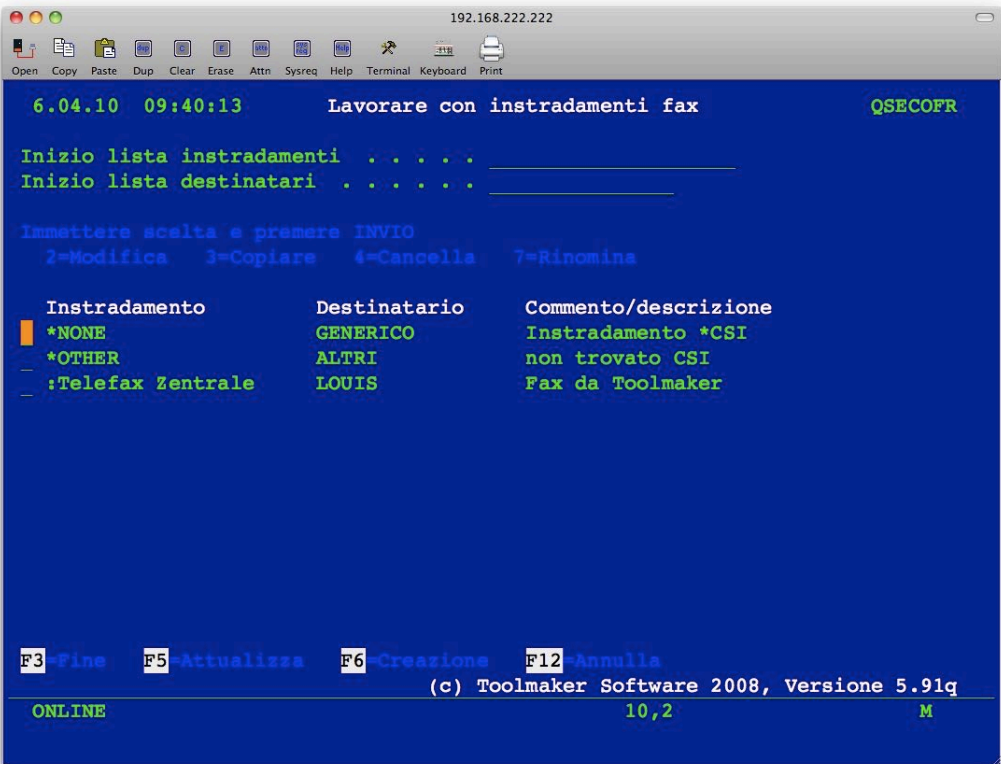


Impostazione minima per smistamento automatico di fax ricevuti

Per poter automaticamente smistare fax ricevuti servono sostanzialmente tre impostazioni:



```
6.04.10 09:40:13          Lavorare con instradamenti fax          QSECOFR

Inizio lista instradamenti . . . . .
Inizio lista destinatari  . . . . .

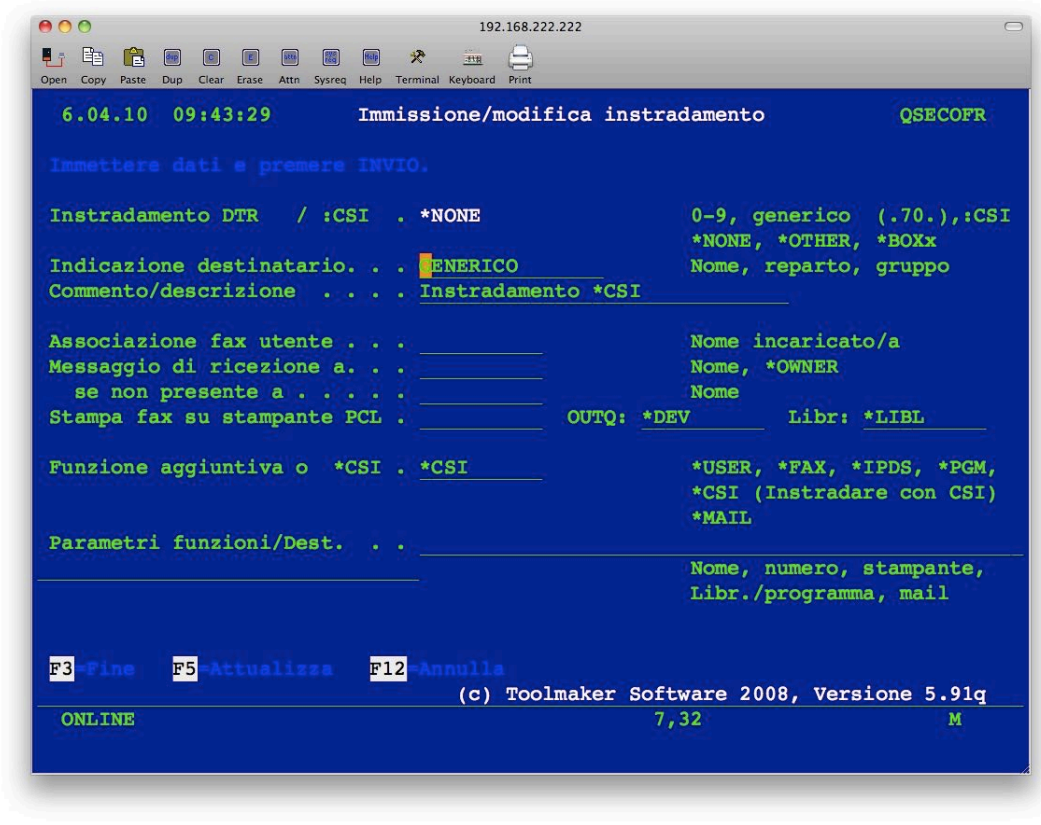
Immettere scelta e premere INVIO
 2=Modifica  3=Copiare  4=Cancella  7=Rinomina

Instradamento      Destinatario      Commento/descrizione
| *NONE             GENERICO          Instradamento *CSI
| *OTHER            ALTRI             non trovato CSI
| :Telefax Zentrale LOUIS              Fax da Toolmaker

F3 Fine      F5 Attualizza  F6 Creazioni  F12 Annulla
(c) Toolmaker Software 2008, Versione 5.91q
ONLINE                      10,2                      M
```

Impostazione minima per smistamento automatico di fax ricevuti

La prima sceglie il tipo di indicazione sulla quale avverrà lo smistamento *NONE:



*In questa impostazione che chiamiamo **GENERICO** scegliamo l'instradamento seguendo la *CSI ricevuta (il riconoscimento in alto del fax remoto, normalmente un nome o un numero di telefono)*

Impostazione minima per smistamento automatico di fax ricevuti

La seconda sceglie cosa fare se il *CSI non viene riconosciuto *OTHER:

```
192.168.222.222
6.04.10 09:47:23 Immissione/modifica instradamento QSECOFR
Immettere dati e premere INVIO.
Instradamento DTR / :CSI . *OTHER 0-9, generico (.70.):CSI
*NONE, *OTHER, *BOXx
Indicazione destinatario. . . LTRI Nome, reparto, gruppo
Commento/descrizione . . . non trovato CSI
Associazione fax utente . . . EVELYNE Nome incaricato/a
Messaggio di ricezione a . . . EVELYNE Nome, *OWNER
se non presente a . . . LOUIS Nome
Stampa fax su stampante PCL . . . OUTQ: *DEV Libr: *LIBL
Funzione aggiuntiva o *CSI . *MAIL *USER, *FAX, *IPDS, *PGM,
*CSI (Instradare con CSI) *MAIL
Parametri funzioni/Dest. . . info@italy-aim.com Nome, numero, stampante,
Libr./programma, mail
F3-Fine F5-Attualizza F12-Annulla
(c) Toolmaker Software 2008, Versione 5.91q
ONLINE 7,32 M
```

Qua viene indicato cosa fare con tutti i fax che non sono stati riconosciuti (nel nostro caso vanno alla centralinista, l'utente EVELYNE, che risponde all'indirizzo mail generico). Sarà poi lei ad inoltrare il fax ricevuto alla/e persona/e giuste girandolo all'indirizzo mail personale dei destinatari.

Impostazione minima per smistamento automatico di fax ricevuti

La terza sceglie cosa fare con fax con *CSI riconosciuto :CSIFAXREMOTO:

```
6.04.10 09:54:25      Immissione/modifica instradamento      QSECOFR

Immettere dati e premere INVIO.

Instradamento DTR / :CSI . :Telefax Zentrale      0-9, generico (.70.),:CSI
*NONE, *OTHER, *BOXx
Indicazione destinatario. . . LOUIS                Nome, reparto, gruppo
Commento/descrizione . . . Fax da Toolmaker

Associazione fax utente . . . LOUIS                 Nome incaricato/a
Messaggio di ricezione a . . . LOUIS                Nome, *OWNER
se non presente a . . . . EVELYNE                 Nome
Stampa fax su stampante PCL . . . OUTQ: *DEV      Libr: *LIBL

Funzione aggiuntiva o *CSI . *MAIL                  *USER, *FAX, *IPDS, *PGM,
*CSI (Instradare con CSI)
*MAIL

Parametri funzioni/Dest. . . lbe@italy-aim.com      Nome, numero, stampante,
Libr./programma, mail

F3 Fine      F5 Attualizza      F12 Annulla
(c) Toolmaker Software 2008, Versione 5.91q
ONLINE      7,32      M
```

Poi viene, per ogni fax remoto del quale sappiamo a chi questo fax invia generalmente, indicato la *CSI remota (utilizzate possibilmente il copia/incolla dal menu fax ricevuti). La sintassi da utilizzare è la seguente: :IBM ITALIA, :02 720 3456789, :AIM DirectFax ecc. (prima due puntini : poi il riconoscimento esattamente come ricevuto dal fax remoto), Nel nostro esempio ogni fax ricevuto dal fax “Telefax Zentrale” verrà automaticamente girato all’indirizzo personale dell’utente LOUIS e non più alla centralinista EVELYNE (alla quale viene solo segnalato l’arrivo di un fax se l’utente non è presente).